



**Apresentação Básica – Serviços de Fotogrametria & Batimetria**

## APRESENTAÇÃO

### A EMPRESA – QUEM SOMOS

A **i9 Engenharia** é uma empresa que, além de buscar constante inovação de sua tecnologia, conta com a participação de profissionais experientes e capacitados para as mais diversas atividades no mercado de engenharia civil, telecomunicações, engenharia elétrica, estruturas metálicas, locação de mão-de-obra, locação de equipamentos, fotogrametria, batimetria, dentre outros serviços. A empresa é sediada em Manaus (AM) e presta serviços para todo o Brasil.

### SERVIÇOS DE AEROFOTOGRAMETRIA

A **Fotogrametria** é a técnica que permite realizar medições rigorosas a partir de fotografias. Com fotografias aéreas verticais são obtidas medidas de posições de pontos que vão dar origem ao desenho de cartas topográficas. As fotografias aéreas são adquiridas com alguma sobreposição, o que origina, devido a diferentes perspectivas de um mesmo local, uma percepção das três dimensões do terreno, permitindo assim medir altitudes de forma rigorosamente.



Nós da **i9 Engenharia** executamos serviços de aerofotogrametria com equipamentos especializados e profissionais capacitados para a realização dos seguintes serviços de fotogrametria:

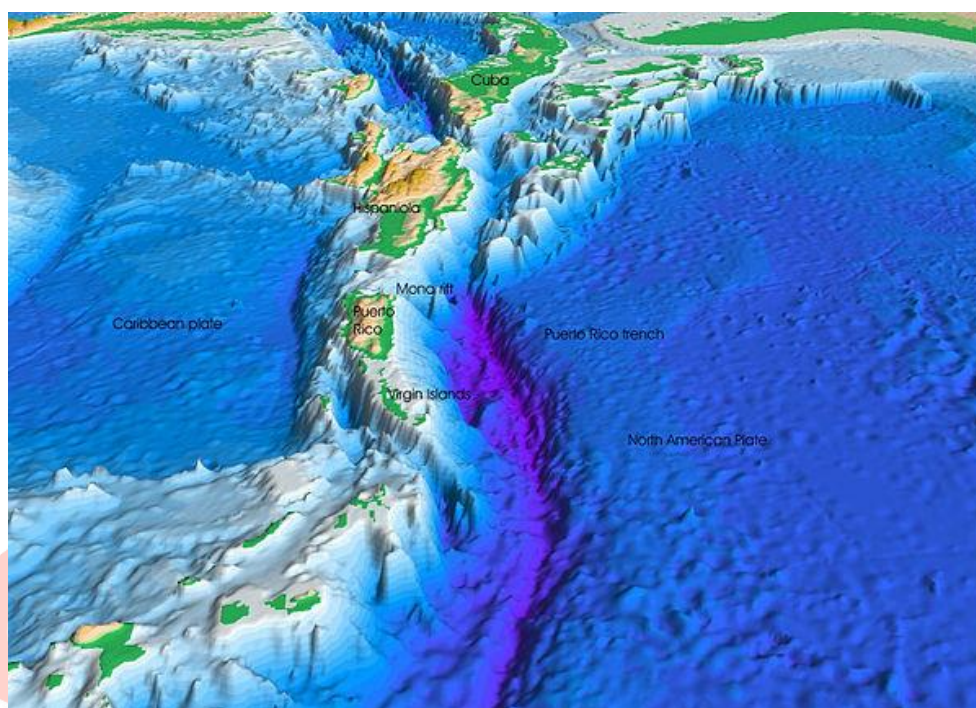
- Levantamento topográfico e implantação em um projeto civil com dimensionamento curvimétrico, altimétrico e georreferenciado, medida de superfície e cubagem de movimento do solo;

- Apresentação de plantas baixas, alçado lateral, perfil e seção em formato vetorial CAD;
- Levantamento de estruturas e desenho de vértices, nivelamento georreferenciado, edição de planos de vetores com discriminação padronizada de fases culturais e construtivas;
- Suporte fotogramétrico: levantamento de vértices de apoio em plano e elevação para restituição 2D de ortofotoplanos e modelos 3D;
- Cálculo da área;
- Cálculo de Volume;
- Levantamento e mapeamento na topografia civil e agrícola;
  - Nuvem de Pontos;
  - Ortomosaico Georreferenciado;
  - Modelo Digital de Superfície e Elevação;
  - Modelo Digital de Terreno;
  - Modelo 3D - Tridimensional;
  - Curvas de Nível;
  - Mapas de Refletância – NDVI.
- Inspeção visual de alto nível
  - Infraestruturas;
  - Sistemas de Torres;
  - Sistemas de Distribuição de energia;
  - Sistemas eólicos;
  - Sistemas de energia solar;
  - Plataformas;



## SERVIÇOS DE BATIMETRIA

A batimetria (ou batometria) é a medição da profundidade dos oceanos, lagos e rios, barragens e é expressa cartograficamente por curvas batimétricas que unem pontos da mesma profundidade com equidistâncias verticais (curvas isobatimétricas), à semelhança das curvas de nível topográfico.



Nós da **i9 engenharia** temos os profissionais qualificados, softwares e equipamentos para realizar os seguintes serviços de batimetria:

- Curvas de Nível;
- Mapa de Declividade;
- Mapa Hipsométrico;
- Modelo Digital de Terreno;
- Perfil Longitudinal;
- Seção Transversal;
- Cálculo de Volume;

Para dúvidas ou mais informações entre em contato conosco através da página de contato do site [www.i9engenharia.com](http://www.i9engenharia.com).